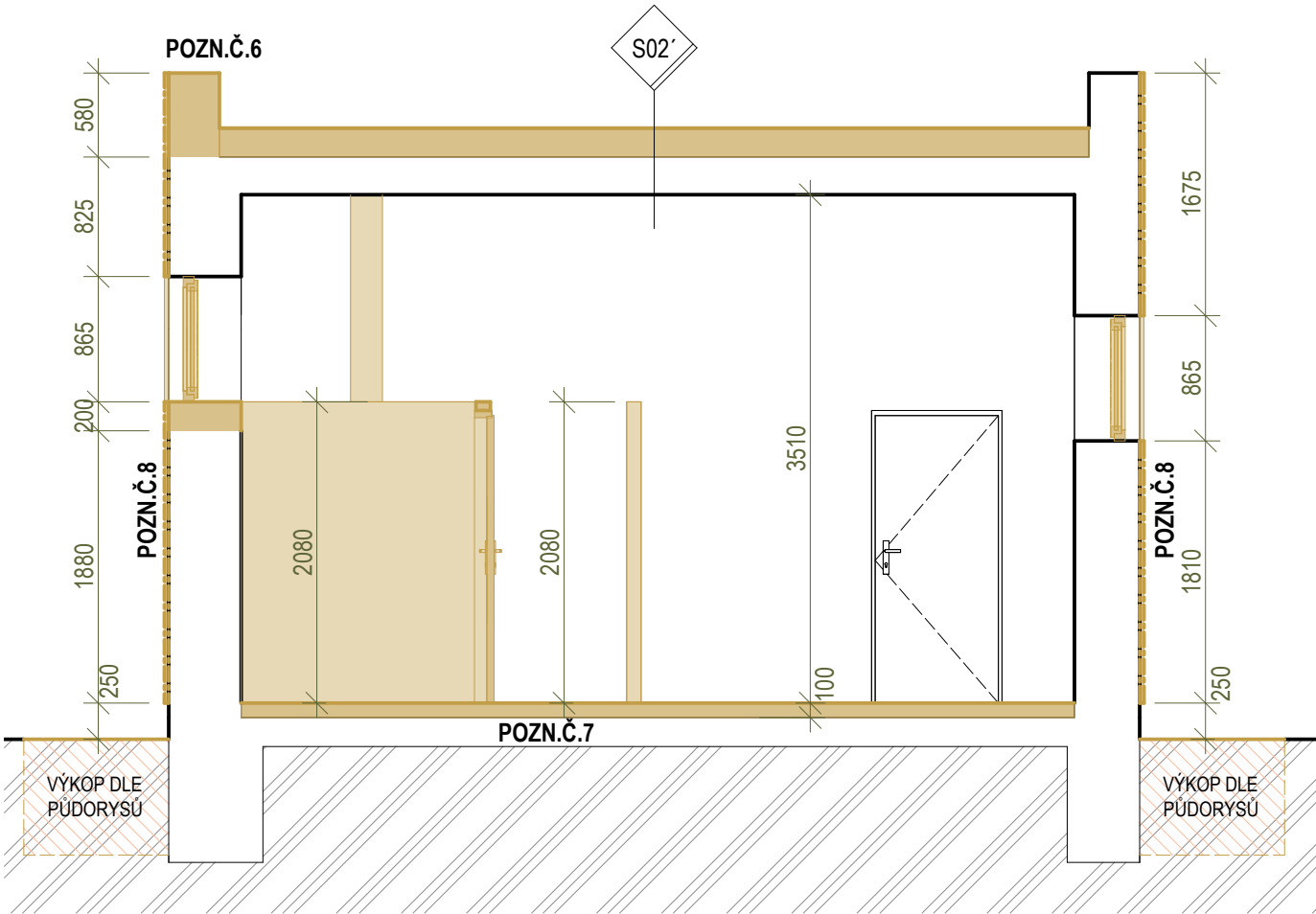


ŘEZ A´ - STÁVAJÍCÍ STAV



- STÁVAJÍCÍ ZDIVO Z CPP
- ZDIVO Z BROUŠENÝCH CÍHEL NA TENKOVrstvou MALTY tl. 300mm, P15
- PŘÍČKY Z PÓROBETONOVÝCH TVÁRNIC tl. 100mm, P2-500
- FASÁDNÍ DESKY Z KAMENNÉ MINERÁLNÍ VLNY, $\lambda=0,035$ W/mK, tl. 220mm
- TEPELNÁ IZOLACE SOKLU - DESKY Z EXTRUDOVANÉHO POLYSTYRÉNU, $\lambda=0,034$ W/mK, tl. 180mm; 0,8m POD ÚROVE Ň TERÉNU
- STÁVAJÍCÍ STAV
- BOURANÉ KONSTRUKCE
- NAVRHOVANÉ KONSTRUKCE

POZNÁMKY:

- POZN.Č.6

VYBOURÁNÍ ATIKOVÉHO ZDIVA
- POZN.Č.7

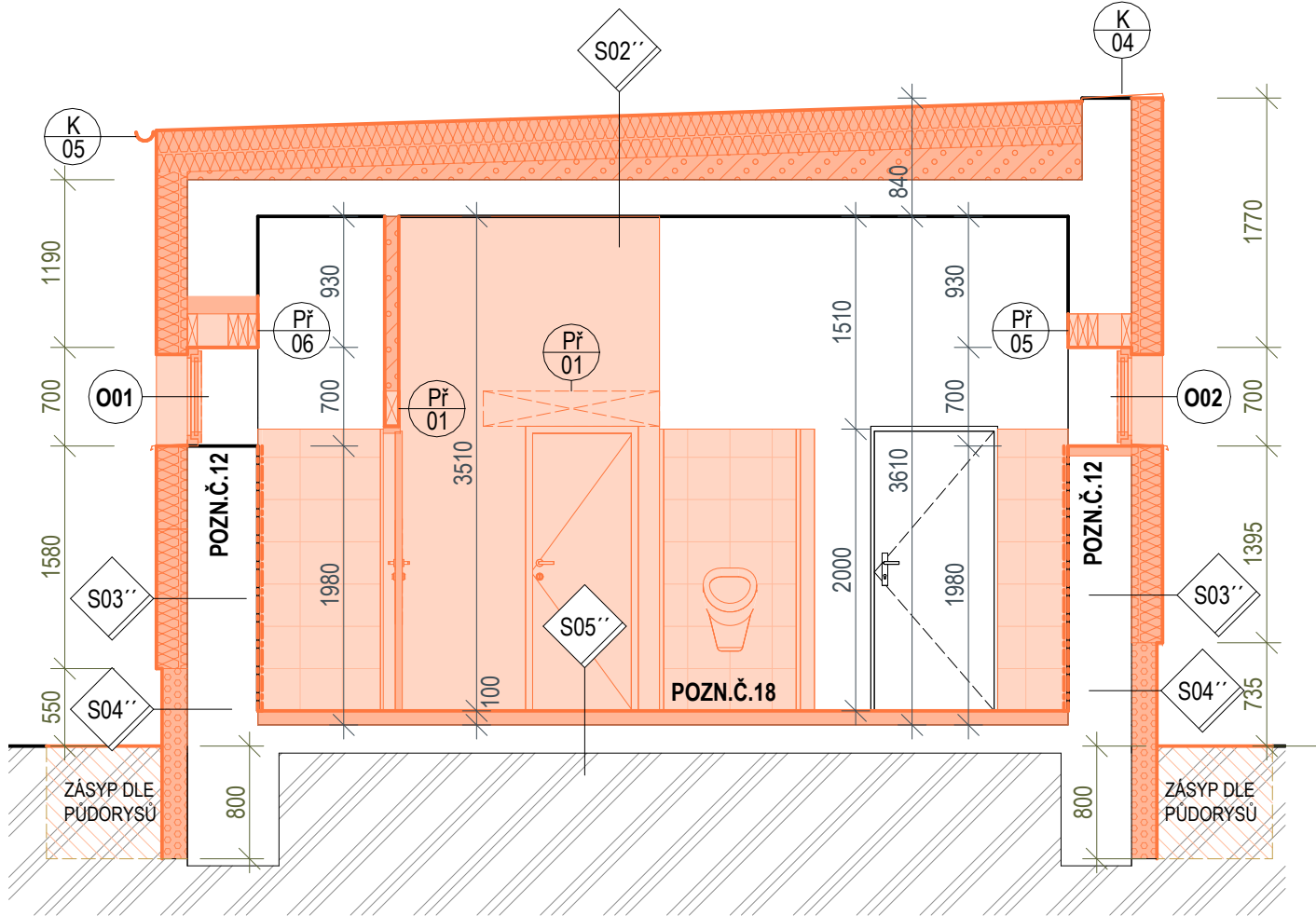
VYBOURÁNÍ STÁVAJÍ PODLAHY - KERAMICKÁ DLAŽBA + BETONOVÁ MAZANINA V TL. 100mm; PLOCHA 11,54m2
- POZN.Č.8

STÁVAJÍCÍ OBLOŽENÍ FASÁDY BUDE ODSTRANĚNO. PODKLADNÍ ZDIVO BUDE SROVNÁNO A OČIŠTĚNO, PLOCHA 159,5m2
- POZN.Č.12

VNITŘNÍ PARAPET OKNA PROVEDENÝ Z KERAMICKÉHO OBKLADU
- POZN.Č.18

NOVÁ SKLADBA PODLAHY - PÁS Z SBS MODIFIKOVANÉHO ASFALTU S NOSNOU VLOŽKOU ZE SKLENĚNÉ ROHOŽE, TL. 4mm + BETONOVÁ MAZANINA TL. 90mm VYZTUŽENA KARI SÍTI 6x150x150mm + KERAMICKÁ DLAŽBA, PLOCHA 11,5m2

ŘEZ A´´ - NAVRHOVANÝ STAV



SOUŘADNICOVÝ SYSTÉM JTSK, VÝŠKOVÝ SYSTÉM NSv

	ZODP. PROJEKTANT	VYPRACOVAL	KONTROLOVAL	<div>PPSKANIA</div> <div>PROJEKČNÍ INŽENÝRSKÁ ČINNOST</div>	
	Jan Kania	Bc. Vojtěch Cyž	Ing. Miroslav Pantůček		
	KATASTRÁLNÍ ÚZEMÍ, PARC. Č. : Bohunice [612006], 3156/2, 3174				
	MÍSTO STAVBY :		FN Brno, objekt č.9, Jihlavská 22 625 00 Brno	ARCHÍV	
	STAVEBNÍK / OBJEDNATEL :		Fakultní nemocnice Brno, Jihlavská 20, 625 00 Brno	STUPEŇ DPS	
NÁZEV AKCE : FN BRNO - Energeticky úsporná opatření objektu 9				DATUM SRPEN 2025	PARÉ
				Č. ZAKÁZKY PPS-17/24	
				MĚŘÍTKO 1:50	
OBJEKT :		SO 01 - Budova 9			
ČÁST :		D.1.1.3 - Architektonicko stavební řešení			
OBSAH :				ARCHIVNÍ ČÍSLO :	
Řezy A				D.1.1.3	
				Č. V. 05	